



ใบงานที่ 2.2 เรื่อง เซลล์พืชและเซลล์สัตว์

หน่วยการเรียนรู้ที่ 2 แผนการจัดการเรียนรู้ที่ 9 เรื่อง เซลล์พืชและเซลล์สัตว์
รายวิชา วิทยาศาสตร์พื้นฐาน รหัสวิชา ว21101 ภาคเรียนที่ 1 ชั้นมัธยมศึกษาปีที่ 1

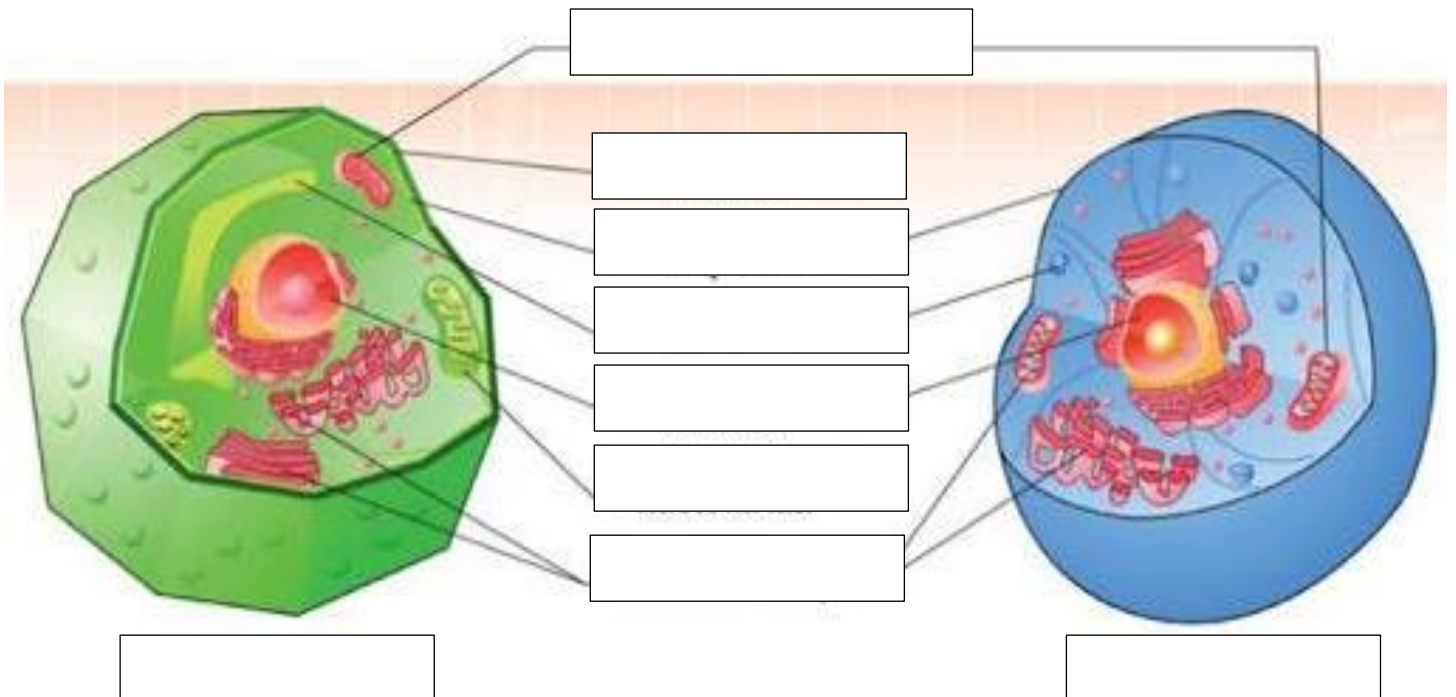
ชื่อ.....ชั้น.....เลขที่.....

มาตรฐานการเรียนรู้/ตัวชี้วัด

ว 1.2 ม.1/1 เปรียบเทียบรูปร่างและโครงสร้างของเซลล์พืชและเซลล์สัตว์ รวมทั้งบรรยายหน้าที่ของผนังเซลล์ เยื่อหุ้มเซลล์ ไซโทพลาซึม นิวเคลียส แวกิวโอล ไมโทคอนเดรีย และคลอโรพลาสต์

1. คำชี้แจง ให้นักเรียนนำชื่อส่วนประกอบสำคัญของเซลล์พืช และเซลล์สัตว์ไปเติมลงในช่องว่างให้ถูกต้อง

เยื่อหุ้มเซลล์	แวกิวโอล	คลอโรพลาสต์
ผนังเซลล์	นิวเคลียส	ไมโทคอนเดรีย
ออร์แกเนลล์อื่นๆ	เซลล์พืช	เซลล์สัตว์



2. โครงสร้างพื้นฐานที่พบทั้งในเซลล์พืช และเซลล์สัตว์ได้แก่อะไรบ้าง

.....

3. ผนังเซลล์ ทำหน้าที่อะไร

.....

4. เยื่อหุ้มเซลล์ ทำหน้าที่อะไร

.....

5. นิวเคลียส ทำหน้าที่อะไร

.....

6. ไโซโทพลาสซึม มีลักษณะเป็นอย่างไรและพบได้ที่บริเวณใดของเซลล์

.....

7. ไโซโทพลาสซึม ประกอบด้วยอะไรบ้าง

.....

8. แวกิวโอล ทำหน้าที่อะไร

.....

9. ไมโทคอนเดรีย ทำหน้าที่อะไร

.....

10. คลอโรพลาสต์ ทำหน้าที่อะไร

.....